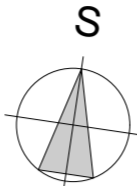


Výšší objekt - 8NP-technické podlaží  
Nižší objekt - 4NP-technické podlaží

LEGENDA MATERIÁLŮ

- NAVRHOVANÁ MINERÁLNÍ IZOLACE - ZATEPLENÍ OBJEKTU
- STÁVAJÍCÍ ŽB KONSTRUKCE PREFABRIKOVANÉ
- STÁVAJÍCÍ ZDIVO Z CIHEL PLNÝCH P100, M50
- STÁVAJÍCÍ ZDIVO Z CIHEL PLNÝCH P150, M100
- STÁVAJÍCÍ ZDIVO Z PLYNOSILKÁTOVÝCH TVÁRNIC
- STÁVAJÍCÍ PŘÍČKY Z CIHEL DUTÝCH TL. 150, 100 mm
- PŘÍČKY Z CIHEL DUTÝCH 290CM DL.
- OSTATNÍ SVISLÉ KONSTRUKCE
- KERAMICKÝ OBKLAD STĚN MÍSTNOSTI VÝŠKY Z 150 mm

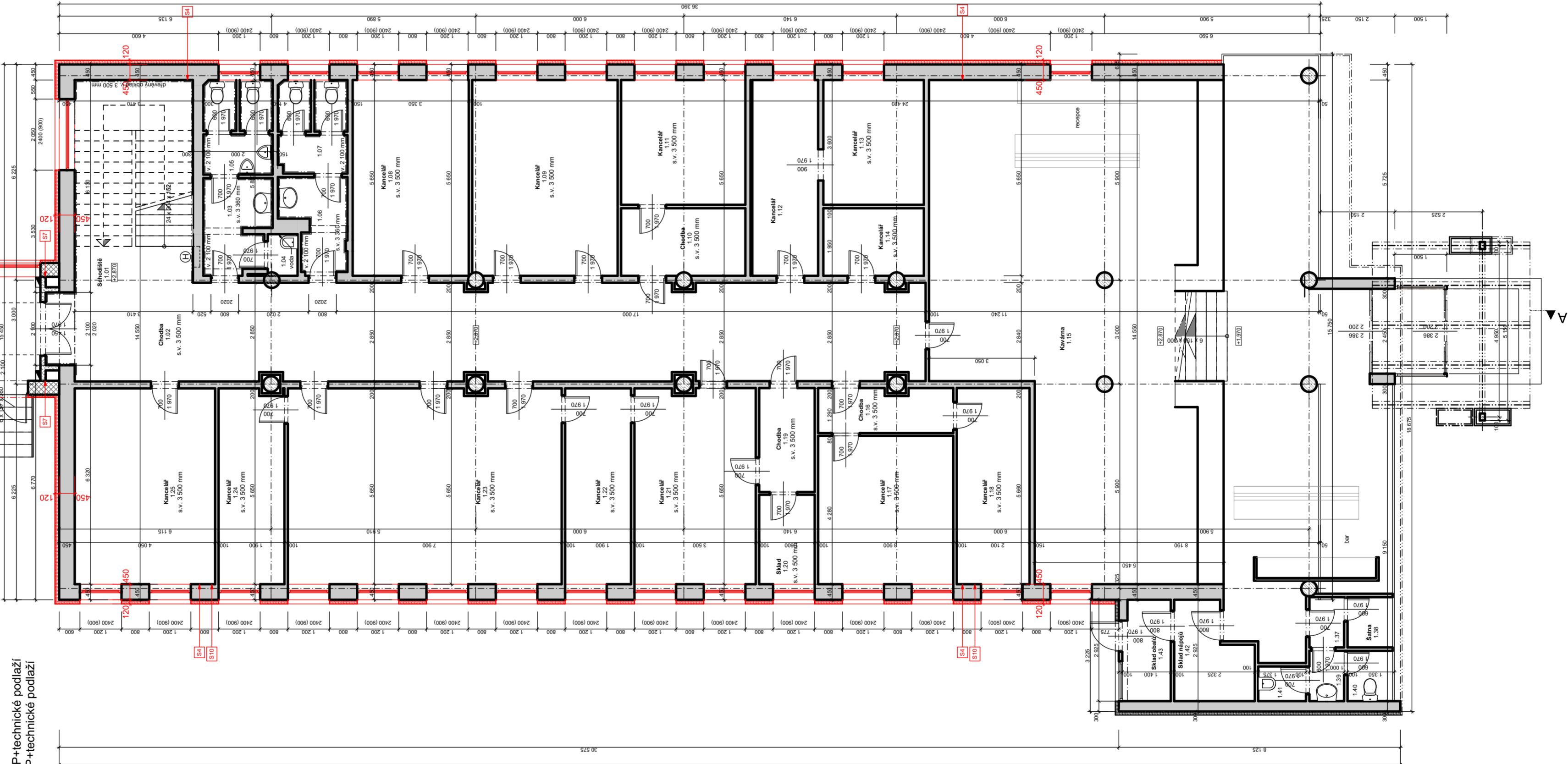


POZNÁMKA:

Dokumentace skutečného stavu byla zpracována podle prováděcí dokumentace objektu. Všechny rozměry stavebních konstrukcí a výplní otvorů je nutné ověřit přímo na stavbě. Výkresová dokumentace je určena pro stavební řízení. Nejedná se o realizaci stavební dokumentaci. Zateplení objektu je navrženo z minerální vaty, v třídě materiálu reakce na oheň A1. Provedení soklů je navrženo ze soklových desk. Jednotlivé sklady konstrukcí jsou navrženy ve výkresech D.1.1.b) - Rezy. Veškeré detaily stavebních konstrukcí a postup prací bude prováděn v souladu s předepsanými technickými postupy výroby jednotlivých materiálů. Realizační dokumentaci zajišťí zhotovitel, nebo stavebník. Stávající prostor je vyčištěn, veškeré bourací a výklizovací práce jsou dokončeny. V rámci stavebních prací budou demontována původní okna s dřevěnými rámy a budou nahrazena okny s plastovými rámy s izolačním dvojsklem.

30.000 € + 223,100 m.n.m., odvozeno z podlaží JD TM

TABULKA MÍSTNOSTÍ			
1.01 Schodiště	20,63	PVC	PVC
1.02 Chodba	68,63	PVC	PVC
1.03 Předstíška WC M	4,84	KERAMICKÁ DLAŽBA	OMITKA-MALBA KER OBKLAD v. 2100mm
1.04 Úklidová komora	1,02	KERAMICKÁ DLAŽBA	OMITKA-MALBA
1.05 WC M	5,24	KERAMICKÁ DLAŽBA	OMITKA-MALBA KER OBKLAD v. 2100mm
1.06 Předstíška WC Z	4,36	KERAMICKÁ DLAŽBA	OMITKA-MALBA KER OBKLAD v. 2100mm...
1.07 WC Z	5,17	KERAMICKÁ DLAŽBA	OMITKA-MALBA KER OBKLAD v. 2100mm
1.08 Kancelář	18,93	PVC	PVC
1.09 Kancelář	23,81	PVC	PVC
1.10 Chodba	7,12	PVC	PVC
1.11 Kancelář	12,91	PVC	PVC
1.12 Kancelář	10,74	PVC	PVC
1.13 Kancelář	10,44	PVC	PVC
1.14 Kancelář	5,80	PVC	PVC
1.15 Kavárna	168,43	PVC	PVC
1.16 Chodba	4,91	PVC	PVC
1.17 Kancelář	16,69	PVC	PVC
1.18 Kancelář	11,89	PVC	PVC
1.19 Chodba	4,80	PVC	PVC
1.20 Sklad	4,13	PVC	PVC
1.21 Kancelář	19,64	PVC	PVC
1.22 Kancelář	10,74	PVC	PVC
1.23 Kancelář	44,48	PVC	PVC
1.24 Kancelář	10,58	PVC	PVC
1.25 Kancelář	22,88	PVC	PVC
1.26 Spojovací krček	10,35	PVC	PVC
1.27 Schodiště a chodba	36,06	PVC	PVC
1.28 Komora	2,51	PVC	PVC
1.29 Předstíška WC Z	3,80	KERAMICKÁ DLAŽBA	KER OBKLAD v. 2100mm
1.29a Předstíška WC Z	3,01	KERAMICKÁ DLAŽBA	OMITKA-MALBA KER OBKLAD v. 2100mm
1.30 Chodba	25,81	PVC	PVC
1.31 Schizovací sál	174,30	PVC	PVC
1.31a Odkládací prostor	3,05	PVC	PVC
1.31b Odkládací prostor	5,85	PVC	PVC
1.32 Kancelářský prostor	21,24	PVC	PVC
1.33 Kancelářský prostor	21,12	PVC	PVC
1.34 Kancelářský prostor	173,20	PVC	PVC
1.35 Předstíška WC M	4,63	KERAMICKÁ DLAŽBA	KER OBKLAD v. 2100mm
1.36 WC M	9,51	KERAMICKÁ DLAŽBA	KER OBKLAD v. 2100mm
1.37 Předstíška	1,45	PVC	PVC
1.38 Sálna	1,89	PVC	PVC
1.39 Umývárna	1,45	PVC	PVC
1.40 WC obsluha	1,89	PVC	PVC
1.41 Úklidová komora	1,38	PVC	PVC
1.42 Sklad nápojů	5,50	PVC	PVC
1.43 Sklad obalů	4,01	PVC	PVC



NAVRHOVANÉ MATERIÁLOVÉ SKLADBY KONSTRUKCÍ

- S4 SKLADBA OBVODOVÉHO PLÁŠTĚ - nižší část:**
  - fasádní stěrka probarvená v zni, difúzně otevřená
  - penetrace podkladu, difúzně otevřená
  - fasádní lepidlo s perlinkou, difúzně otevřená
  - 120 mm minerální izolace - spodní vrstva
  - penetrace podkladu, difúzně otevřená
  - 450 mm chlá píná pálená na MVC
  - 15 mm vnitřní vápenná omítka, malba
- S5 SKLADBA OBVODOVÉHO PLÁŠTĚ - výšší část:**
  - fasádní stěrka probarvená v zni, difúzně otevřená
  - penetrace podkladu, difúzně otevřená
  - fasádní lepidlo s perlinkou, difúzně otevřená
  - 140 mm minerální izolace - spodní vrstva
  - penetrace podkladu, difúzně otevřená
  - 250 mm zdivo z plynosilikátových tvárnic
  - 15 mm vnitřní vápenná omítka, malba
- S6 SKLADBA OBVODOVÉHO PLÁŠTĚ - výšší část - štítové stěny:**
  - fasádní stěrka probarvená v zni, difúzně otevřená
  - penetrace podkladu, difúzně otevřená
  - fasádní lepidlo s perlinkou, difúzně otevřená
  - 140 mm minerální izolace - spodní vrstva
  - penetrace podkladu, difúzně otevřená
  - 150 mm zdivo z cihel plných palených na MVC
  - 100 mm skelná vata
  - 150 mm zdivo z cihel plných palených na MVC
  - 15 mm vnitřní vápenná omítka, malba
- S7 SKLADBA OBVODOVÉHO PLÁŠTĚ - spojovací krček:**
  - fasádní stěrka probarvená v zni, difúzně otevřená
  - penetrace podkladu, difúzně otevřená
  - fasádní lepidlo s perlinkou, difúzně otevřená
  - 80 mm minerální izolace
  - penetrace podkladu, difúzně otevřená
  - 450 mm chlá píná pálená na MVC
  - 15 mm vnitřní vápenná omítka, malba
- S9 SKLADBA OBVODOVÉHO PLÁŠTĚ - soklová část:**
  - soklová stěrka probarvená
  - penetrace podkladu
  - fasádní lepidlo s perlinkou(nadzemní část)
  - 100 mm soklová deska - tepelná izolace
  - stávající hydroizolační vrstva - živičný pás
  - 250 mm zdivo z plynosilikátových tvárnic
  - 15 mm vnitřní vápenná omítka, malba
- S10 SKLADBA OBVODOVÉHO PLÁŠTĚ - soklová část podzemní:**
  - soklová stěrka probarvená
  - penetrace podkladu
  - fasádní lepidlo s perlinkou(nadzemní část)
  - 100 mm soklová deska - tepelná izolace
  - stávající hydroizolační vrstva - živičný pás
  - 450 mm chlá píná pálená na MVC(resp. 600 mm)
  - 15 mm vnitřní vápenná omítka, malba
- S11 SKLADBA OBVODOVÉHO PLÁŠTĚ - soklová část nadzemní:**
  - soklová stěrka probarvená
  - penetrace podkladu
  - fasádní lepidlo s perlinkou(nadzemní část)
  - 100 mm minerální izolace
  - penetrace podkladu
  - 250 mm zdivo z plynosilikátových tvárnic
  - 450 mm chlá píná pálená na MVC
  - 15 mm vnitřní vápenná omítka, malba

Zodpovědný projektant	Vypracoval	Hlavní projektant stavby	Autorizovaný inženýr
Ing. David Zapletal	Ing. David Zapletal	Ing. David Zapletal	Ing. David Zapletal
Kraj: Zlínský	místo stavby: Lorencova s.r.o. Lorencova 3791, 760 01 Zlín	formát	6A4
Investor - stavebník: Lorencova s.r.o. Lorencova 3791, 760 01 Zlín	datum	10/2015	DSP
stavba	Zateplení objektu Lorencova s.r.o. - přední část	č. základny	10/2015
SO 01 - Zateplení objektu Lorencova s.r.o. - přední část	č. kopie	arch. číslo	F2015/10
SO 02 - Zateplení objektu Lorencova s.r.o. - zadní část	č. výkresu	mříčko	1 : 100
obsah výkresu	Přidorys 1.NP - typové podlaží		D.1.1-2